

# Toilet Collections

화장실의 새로운 기준 (주)코네코

**KONECO**  
Nature & Environment for Toilet



조달청



종합쇼핑몰



품질경영



화장실단체표준



초소단체표준



장애인기업



## History

- 2019 BF인증 기준 전제품 적용 생산
- 2018 전국제해구호민들을 위한 화장실 제작  
남북이산가족상봉 행사지원  
신규모델 조달쇼핑몰 추가등록
- 2017 화장실문화 경기도지사상 수상  
장애인기업 등록
- 2016 모범중소기업인 조달청장상 수상 - 조달청장
- 2015 본사와 공장 통합 확장 이전(시흥시 물왕동)  
문래동 재래식 화장실 개선사업
- 2014 이동식화장실 단체표준제품인증 획득
- 2012 여수엑스포 모바일 화장실 행사지원  
4대강 유역 친환경화장실 납품  
경인아라뱃길 사위장 및 화장실 납품  
MDS-A 외 화장실 신규 디자인등록 - 특허청
- 2011 일본 지진피해지역 이동식화장실 수출  
녹색화장실 창달 감사장 수여 - 한국화장실협회  
군납중점관리대상업체 지정 - 지식경제부  
이동식초소 나라장터 종합쇼핑몰 3자단가 등록
- 2009 쏘라시스템 적용 포세식 화장실 개발  
베트남 국제 환경 기술전 참가  
카타르 조선소용 포세식화장실1동 납품  
이동식화장실 나라장터 종합쇼핑몰  
3자단가 등록 - 조달청
- 2008 루마니아 6M화장실 10동, 8M사위장 10동 납품  
2008 지상군 페스티벌 참가
- 2007 포세식변기의 냄새역류방지장치 특허 획득
- 2006 정부조달 우수제품선정 - 조달청  
실용신안등록증 획득 - 특허청장
- 2005 포세식 양변기, 좌변기, 소변기 디자인등록증  
획득 - 특허청장  
GQ(우수제품마크)인증서 획득 - 중소기업청장
- 2004 포세식변기의 제어장치 특허 획득  
- 특허청장  
ISO 9001:2000(품질시스템인증서)획득
- 2003 한국화장실협회 공로상 수상 - 한국화장실협회
- 2001 포세식 소변기 개발시판 - 당사개발부  
환경경영대상 공로패 수상 - 환경부장관
- 2000 한국관광대상 청결부문 단독수상 - 한국관광공사  
환경기여 공로패 수상 - 매일경제신문사  
포세식 양변기 제어장치 디지털화  
품질보증업체지정(Q마크) - 한국생활용품연구원
- 1999 포세식 이동화장실(1, 2, 3조식)개발 시판  
- 당사 개발부
- 1997 (주)코네킨터내셔널 법인등기 - 춘천지방법원  
전국대리점 10개소 개설 - 당사영업부  
포세식 양변기, 좌변기 개발 - 당사 개발부
- 1996 포세식 양변기 및 좌변기 완전 국산화 개발 성  
공 - 당사 개발부
- 1990 포세식 양변기, 좌변기 의장등록  
(의장등록 107740호, 107741호) - 특허청



## ○ Introduce

주식회사 코네코 제품은 구조재에서 부품까지 최적의 구성으로 최상의 가치를 실현 하고자 최선을 다합니다.

첨단 노하우가 깃든 최상의 품질은 물론 납기, 가격, 철저한 사후관리에 이르기까지 고객의 높은 수준의 요구제품과 최상의 만족감에 기여하겠습니다. (주)코네코임직원 일동은 보다 창조적인 정신과 고도로 숙련된 기술 집약으로 고객만족이라는 이념 아래 더 많은 땀과 정성을 기울여 최선을 다해 끊임없는 기술 개발과 노력을 다하겠습니다.

(주)코네코 임직원 일동

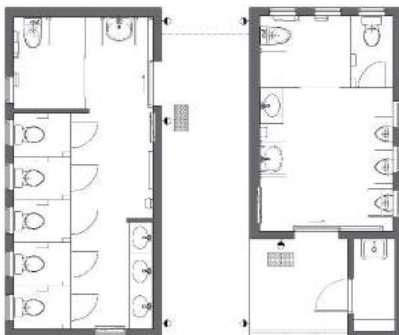
# Contents

<b>신규디자인</b>		<b>KMB-A-1.9M</b>	51	<b>CMWT-1</b>	69
Comfort- II	4	KMB-A	52	CMWT-2	69
EV-A	6	KMB-C	53	CMWT-3	69
EV-B	8			CMWT-4	69
EV-01	10	<b>우드스타일</b>			
EV-02	12	WTT-A	54	<b>샤워장</b>	
EV-03	13	WTT-A-6M	56	SMC-G	70
islet	14	WTT-C	57	SMC-P	72
Eco-white	16	WTT-D	57	SMC-P2	74
MDS-S	18	WDT	57	SMC-H	75
		DWTA-2	58	SMC-A	76
<b>대리석</b>		DWTB-2A	59	SMC-B	77
STT-D	20	DWTB-3	59	SMC-C	77
STT-C-11M	22	SWTB-3	59	SMC-D	77
STT-C-5M	24	WMWT-4B	60	SMC-E	77
STT-C-3M	25	WMWT-4A	61		
STT-B	26	WMWT-3A	61	<b>초소/흡연부스</b>	
STT-A	27	WMWT-2B	61	DSG-E	78
		WMWT-4C	62	DAG-1	79
<b>모던</b>		WMWT-1	63	DWG-A	80
MDS-A	28	WMWT-2	63	DWG-B	81
MDS-B	30	WMWT-3	63	DWG-C	82
MDS-C	32			DWG-D	83
MDS-D	34	<b>관빌형</b>		DWG-E	84
MDS-E	36	SMT-4	64	PSG-A	85
MDS-G	38	MWT-1A1	65	PWG-B	86
MDS-H	40	MWT-2A	65	Zinc-G	88
MDS-M	42	MWT-3A	65	한식기와 안내소	89
MDS-A-2M	43	SMWT-A	66	DSG-C	90
		MWT-1C	67	DSG-C2	91
<b>모바일</b>		MWT-2C	67	SM-01	92
KMB-E	44	MWT-3C	67	SM-02	94
KMB-D	46				
KMB-B	48	<b>스틸형</b>		<b>포세식변기란</b>	96
KMB-A-4M	50	CMWT-6	68		

# Comfort-Ⅱ | 대형화장실



## Plan



## Feature

이용자들의 편안함을 위한 시선 차단 배치  
장애인과 노약자의 편의를 위한 구조와 시설  
출입 통행로 빗물 차단 자연채광 차양막 설치  
관리자를 위한 별도의 세척실  
노출콘크리트 보드를 주자재로 한 모던디자인

## Size

8900 X 7400 X 3100mm (가로X세로X높이)

Exterior

Comfort - II



고객의 이해를 돕기위한 사진으로 실제와 다소 차이가 있을 수 있습니다.



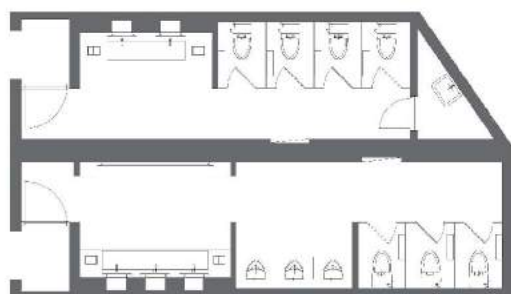
Innerview



# EV-A | 대형화장실



## Plan



## Feature

- 출입구 내부 시선 차단 가림 벽 구조
- 2mm매지 고급 타일 시공
- 벽체 매입 핸드타올 디스펜스 시공
- 천장 매입 시스템 에어컨 설치
- 건축 단열 기준 자재 적용 모델

## Size

10410 X 5960 X 3600mm (가로X세로X높이)



Exterior

EV-A



고객의 이해를 돕기위한 사진으로 실제와 다소 차이가 있을 수 있습니다.

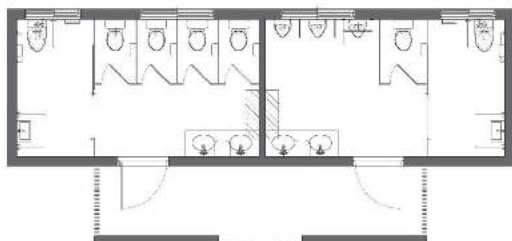
Innerview



# EV-B | 대형화장실



Plan



Feature

외부 자기질타일 적용  
가림막을 설치하여 외부 시선 차단  
노약자, 장애인의 편의를 위한 내부 구조  
냉난방기, 온수기 설치

Size

11000 X 3400 X 3200mm (가로X세로X높이)

Exterior

EV-B



고객의 이해를 돕기위한 사진으로 실제와 다소 차이가 있을 수 있습니다.

Innerview



# EV-01 | 대형화장실



## Plan



## Feature

특허기술 5mm매지 알루미늄복합판넬 시공  
2mm매지 고급타일 시공  
천장매입 시스템 에어컨과 덕트 환기시설  
열선 온도 제어 시스템

## Size

13000 X 4300 X 3600mm (가로X세로X높이)

Exterior

EV-01



고객의 이해를 돕기위한 사진으로 실제와 다소 차이가 있을 수 있습니다.



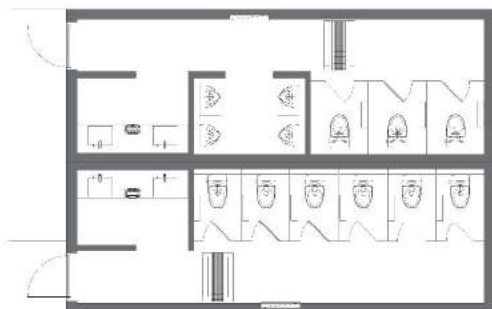
Innerview



# EV-02 | 대형화장실



## Plan



## Feature

특허기술 5mm매지 알루미늄복합판넬 시공  
2mm매지 고급타일 시공  
천장매입 시스템 에어컨과 덕트 환기시설  
열선 온도 제어 시스템

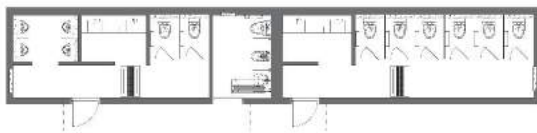
## Size

9000 X 6400 X 3600mm (가로X세로X높이)

# EV-03 | 대형화장실



## Plan



## Feature

- 특허기술 5mm매지 알루미늄복합판넬 시공
- 2mm매지 고급타일 시공
- 천장매입 시스템 에어컨과 덕트 환기시설
- 열선 온도 제어 시스템

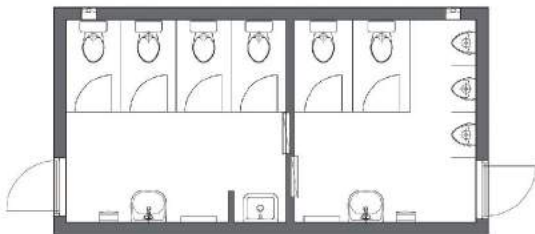
## Size

18300 X 3300 X 3600mm (가로X세로X높이)

# islet | 모던화장실



## Plan



## Feature

자연환경과 어우러지는 친근한 느낌의 디자인  
벽돌로 마감하여 변형, 변색없이 영구적 사용  
풍부한 자연채광으로 실내밝기와 쾌적함 유지  
내부 구조 변경 가능

## Size

7100 X 3700 X 3100mm (가로X세로X높이)



Exterior

islet



고객의 이해를 돕기위한 사진으로 실제와 다소 차이가 있을 수 있습니다.

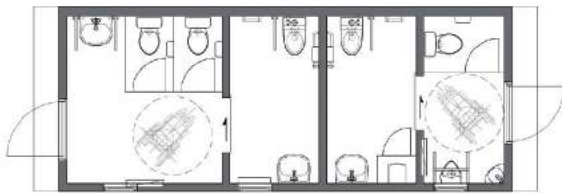
Innerview



# Eco-white | 모던화장실



## Plan



## Feature

건축법 단열기준을 적용해 단열성이 우수함  
장애인과 노약자의 편의를 위한 구조와 시설  
내부 구조 및 색상 변경 가능

## Size

9000 X 3300 X 3450mm (가로X세로X높이)

Exterior

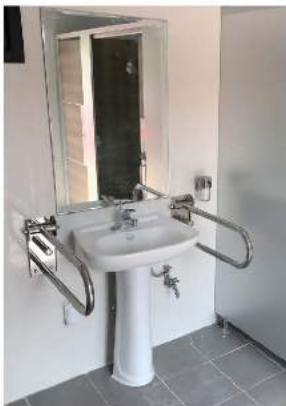
Eco-white



고객의 이해를 돕기위한 사진으로 실제와 다소 차이가 있을 수 있습니다.



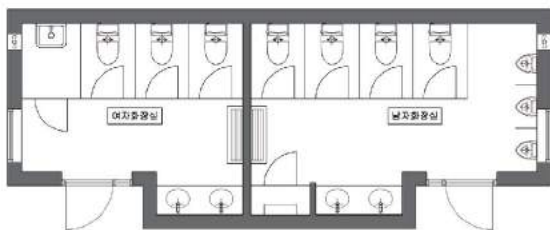
Innerview



# MDS-S | 모던화장실



## Plan



## Feature

건축법 단열기준을 적용해 단열성이 우수함  
AL복합판넬로 마감하여 변형, 변색이 없음  
내부 구조 및 색상 변경 가능

## Size

10000 X 4000 X 3300mm (가로X세로X높이)

Exterior

MDS-S



고객의 이해를 돕기위한 사진으로 실제와 다소 차이가 있을 수 있습니다.

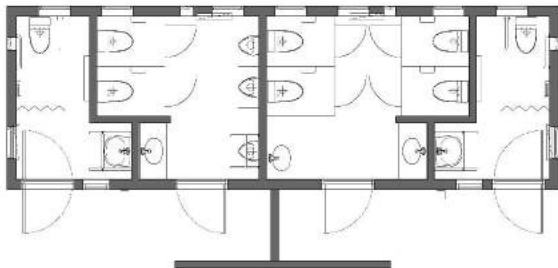
Innerview



# STT-D | 대리석화장실



## Plan



## Feature

화강석과 알루미늄복합판넬로 제작  
변형, 변색없이 영구적으로 사용  
채광창을 통한 실내밝기 유지  
내부 구조 변경 가능

## Size

10500 X 3500 X 3100mm (가로X세로X높이)

Exterior

STT-D



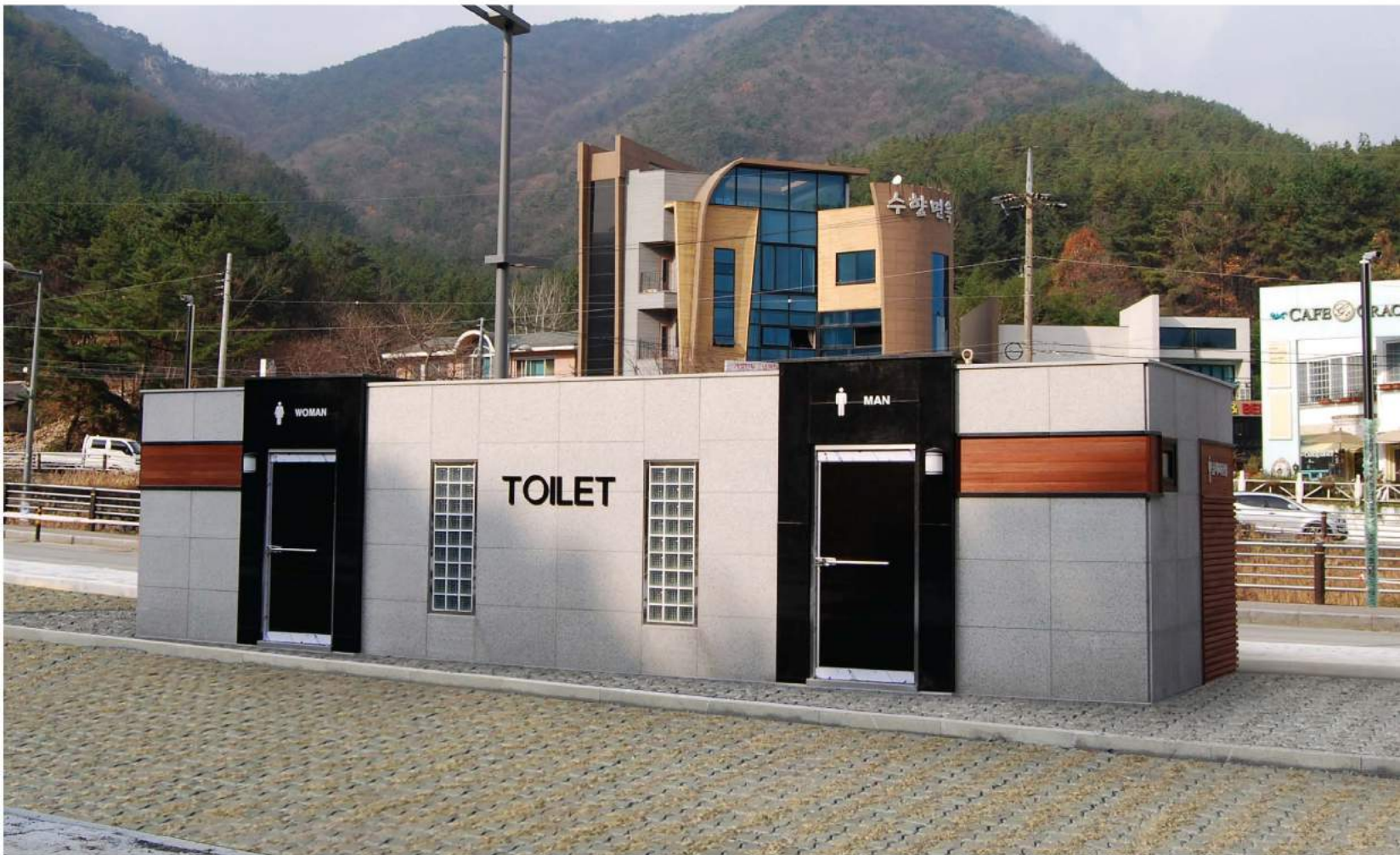
고객의 이해를 돕기위한 사진으로 실제와 다소 차이가 있을 수 있습니다.



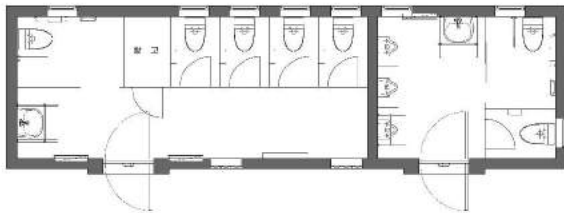
Innerview



# STT-C-11M | 대리석화장실



## Plan



## Feature

- 화강석과 천연방부목재로 제작
- 변형, 변색없이 영구적으로 사용
- 채광창을 통한 실내밝기 유지
- 내부 구조 변경 가능

## Size

11000 X 3300 X 3100mm (가로X세로X높이)



Exterior

STT-C-11M

나리장터물품식별번호 22983544



고객의 이해를 돕기위한 사진으로 실제와 다소 차이가 있을 수 있습니다.

Innerview

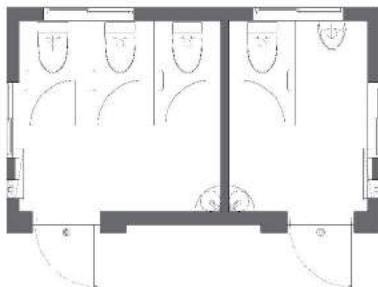


# STT-C-5M | 대리석화장실



## Plan

물품식별번호  
22948893



## Feature

화강석 마감으로 변형, 변색없이 영구적 사용  
내구성과 단열성이 우수함  
내부 구조 변경 가능

## Size

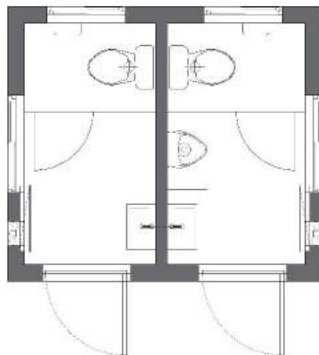
5000 X 3000 X 2900mm (가로X세로X높이)

# STT-C-3M | 대리석화장실



## Plan

물품식별번호  
22948898



## Feature

- 화강석 마감으로 변형, 변색없이 영구적 사용
- 내구성과 단열성이 우수함
- 내부 구조 변경 가능

## Size

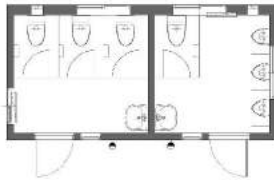
3200 X 2800 X 2900mm (가로X세로X높이)

# STT-B | 대리석화장실

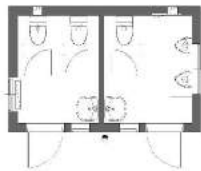


## Plan

물품식별번호  
21638408



물품식별번호  
21638409



## Feature

화강석 마감으로 변형, 변색없이 영구적 사용  
채광창을 통한 실내 밝기 유지  
내부 구조 변경 가능

## Size

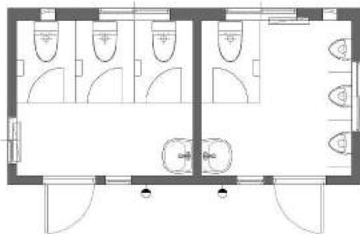
6000 X 2700 X 3000mm (가로X세로X높이)  
4500 X 2700 X 3000mm (가로X세로X높이)

# STT-A | 대리석화장실



## Plan

물품식별번호  
21638406



## Feature

화강석 마감으로 변형, 변색없이 영구적 사용  
내구성과 단열성이 우수함  
내부 구조 변경 가능

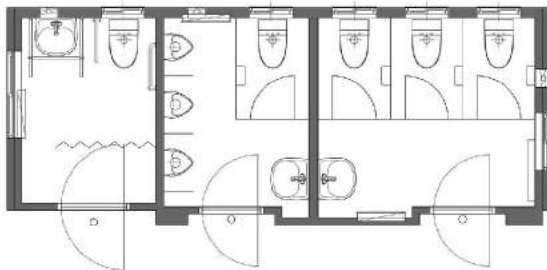
## Size

6000 X 2700 X 3000mm (가로X세로X높이)

# MDS-A | 모던화장실



## Plan



## Feature

천연방부목재과 알루미늄복합판넬의 모던디자인  
채광창을 통한 실내밝기 유지  
내부 구조 변경 가능

## Size

7500 X 3000 X 3000mm (가로X세로X높이)

Exterior

MDS-A

나라장터물품식별번호 22014826



고객의 이해를 돕기위한 사진으로 실제와 다소 차이가 있을 수 있습니다.

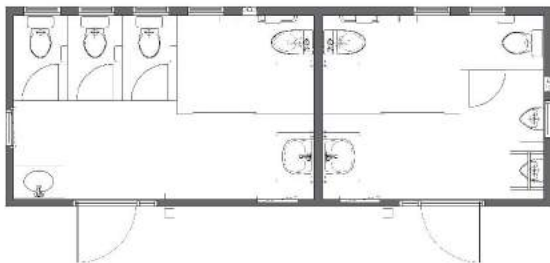
Innerview



# MDS-B | 모던화장실



## Plan



## Feature

- 콘크리트보드와 칼라유리의 모던한 디자인
- 변색의 우려가 없고 위생적임
- 내부 불연마그네슘보드 마감
- 내부 구조 변경 가능

## Size

9000 X 3300 X 3050mm (가로X세로X높이)



Exterior

MDS-B

나라장터물품식별번호 23465118



고객의 이해를 돕기위한 사진으로 실제와 다소 차이가 있을 수 있습니다.



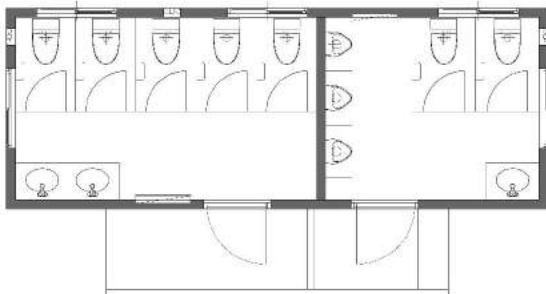
Innerview



# MDS-C | 모던화장실



## Plan



## Feature

천연방부목재와 방부목재사이딩으로 제작  
천연목재의 편안함과 자연스러움  
내부 구조 변경 가능

## Size

8100 X 3000 X 3100mm (가로X세로X높이)

Exterior

MDS-C-8M

나라장터물품식별번호 22948899



고객의 이해를 돕기위한 사진으로 실제와 다소 차이가 있을 수 있습니다.

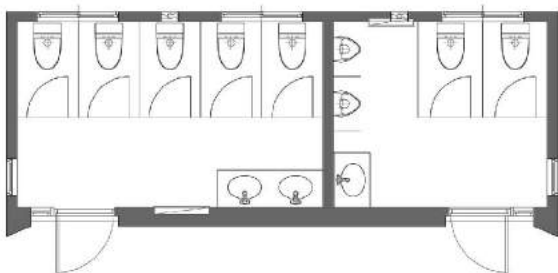
Innerview



# MDS-D | 모던화장실



## Plan



## Feature

천연방부목재과 칼라타일의 세련된 디자인  
채광창을 통한 실내밝기 유지  
내부 구조 변경 가능

## Size

8100 X 3300 X 3100mm (가로X세로X높이)

Exterior

MDS-D-8M

나라장터물품식별번호 22948891



고객의 이해를 돕기위한 사진으로 실제와 다소 차이가 있을 수 있습니다.



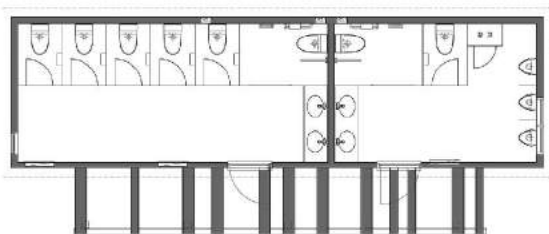
Innerview



# MDS-E | 모던화장실



## Plan



## Feature

자연과 어우러지는 나무형상의 디자인  
천연목재의 편안함과 고급스러움  
풍부한 자연채광으로 실내밝기와 쾌적함 유지  
내부 구조 변경 가능

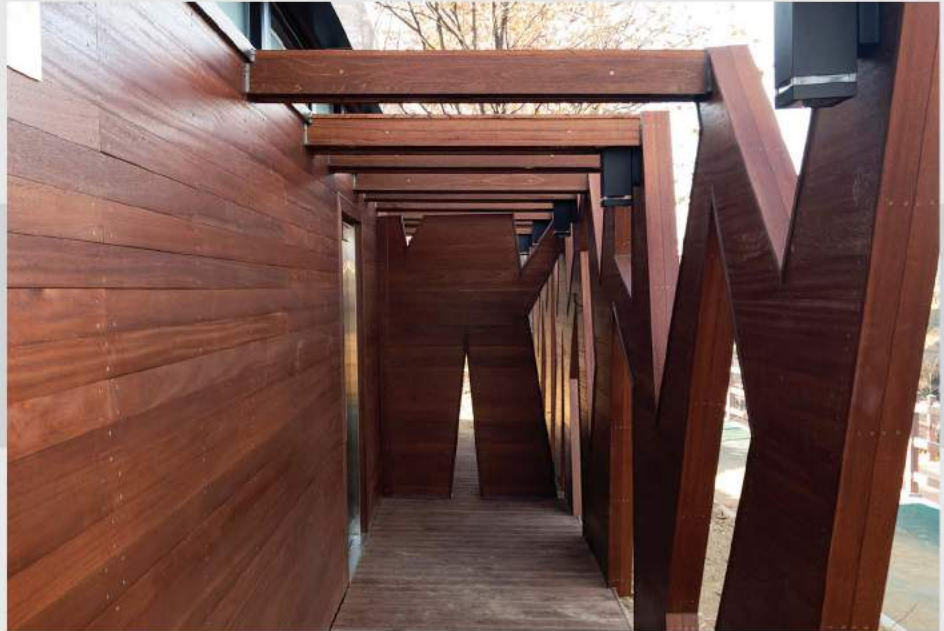
## Size

12000 X 3400 X 3400mm (가로X세로X높이)

Exterior

MDS-E

나라장터물품식별번호 23256409



고객의 이해를 돕기위한 사진으로 실제와 다소 차이가 있을 수 있습니다.

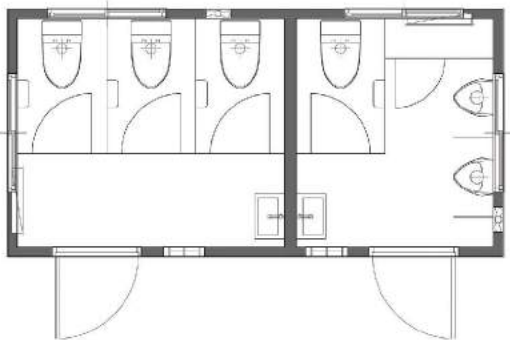
Innerview



# MDS-G | 모던화장실



## Plan



## Feature

합성목재로 제작되어 부식, 변색을 방지  
채광창을 통한 실내밝기 유지  
내부 구조 변경 가능

## Size

5000 X 2500 X 3200mm (가로X세로X높이)



Exterior

MDS-G

나라장터물품식별번호 22215549



고객의 이해를 돕기위한 사진으로 실제와 다소 차이가 있을 수 있습니다.



Innerview



# MDS-H | 모던화장실



## Plan



## Feature

노출콘크리트보드와 방부목재사이딩 사용  
출입문의 채광창을 통한 실내 밝기 유지  
실내 불연 마그네슘보드 마감  
내부 구조 변경 가능

## Size

3200 X 2300 X 3000mm (가로X세로X높이)

Exterior

MDS-H



고객의 이해를 돕기위한 사진으로 실제와 다소 차이가 있을 수 있습니다.



Innerview

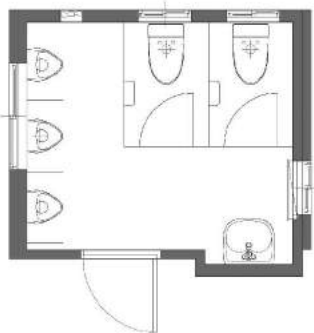


# MDS-M | 모던화장실



## Plan

물품식별번호  
22014827



## Feature

천연방부목재와 알루미늄복합판넬의 모던디자인  
채광창을 통한 실내 밝기 유지  
내부 구조 변경 가능

## Size

3000 X 3000 X 3000mm (가로X세로X높이)

# MDS-A-2M | 모던화장실



## Plan

물품식별번호  
22948897



## Feature

- 천연방부목재와 알루미늄복합판넬의 모던디자인
- 채광창을 통한 실내 밝기 유지
- 내부 구조 변경 가능

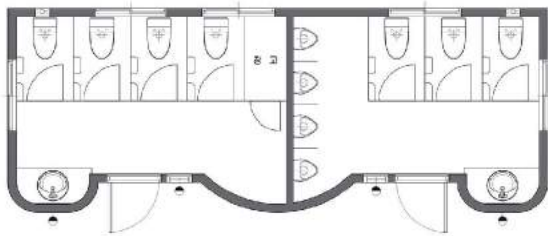
## Size

2000 X 2850 X 3050mm (가로X세로X높이)

# KMB-E | 모바일화장실



## Plan



## Feature

- AL복합판넬로 마감하여 변형, 변색이 없음
- 내구성과 단열성이 우수함
- 지붕 채광창을 통한 실내밝기 유지
- 내부 구조 변경 가능

## Size

9000 X 3000 X 3000mm (가로X세로X높이)

Exterior

KMB-E

나라장터물품식별번호 21638169



고객의 이해를 돕기위한 사진으로 실제와 다소 차이가 있을 수 있습니다.



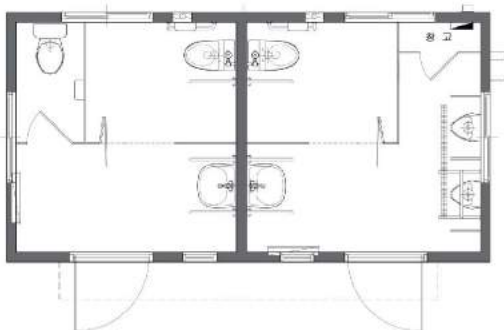
Innerview



# KMB-D | 모바일화장실



## Plan



## Feature

라인메탈판넬과 메탈사이드딩으로 마감  
장애인·노약자의 편의를 위한 내부구성  
브론즈 에칭 강화유리문 적용  
청소가 용이하도록 소변기 앞 트랜치 설치

## Size

7500 X 3140 X 3050mm (가로X세로X높이)



Exterior

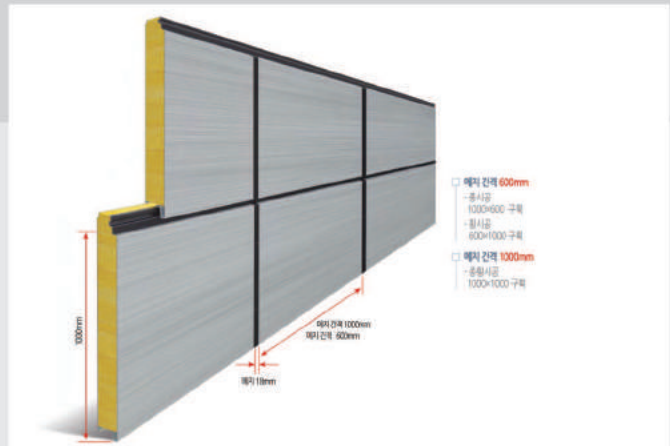
메탈사이드딩



알루미늄징크 처마/지붕

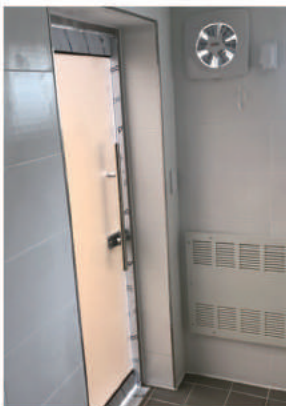


라인메탈



고객의 이해를 돕기위한 사진으로 실제와 다소 차이가 있을 수 있습니다.

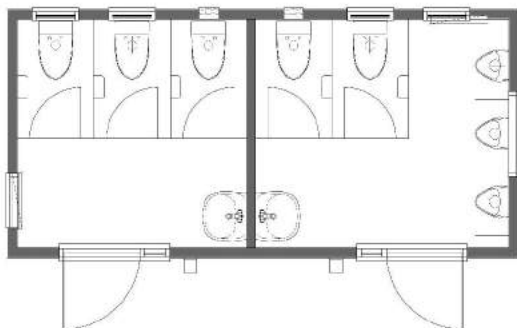
Innerview



# KMB-B | 모바일화장실



## Plan



## Feature

AL복합판넬로 마감하여 변형, 변색이 없음  
내구성과 단열성이 우수함  
채광창을 통한 실내밝기 유지  
내부 구조 변경 가능

## Size

6000 X 2900 X 3100mm (가로X세로X높이)

Exterior

KMB-B



고객의 이해를 돕기위한 사진으로 실제와 다소 차이가 있을 수 있습니다.



Innerview



# KMB-A-4M | 모바일화장실



## Plan



## Feature

- 쉽게 이동, 설치가 가능한 구조
- 고강도 메탈 판넬을 사용하여 내구성 우수
- 포세식 또는 절수식 변기 설치 가능
- 내부 구조 변경 가능

## Size

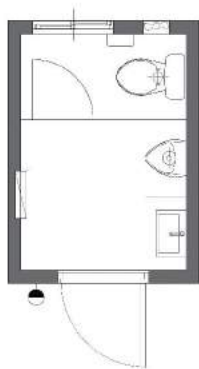
3800 X 2600 X 3000mm (가로X세로X높이)

# KMB-A-1.9M | 모바일화장실



## Plan

물품식별번호  
23418176



## Feature

쉽게 이동, 설치가 가능한 구조  
고강도 메탈 판넬을 사용하여 내구성 우수  
내부 구조 변경 가능

## Size

1900 X 2600 X 2600mm (가로X세로X높이)

# KMB-A | 모바일화장실



## Plan

물품식별번호  
21638165



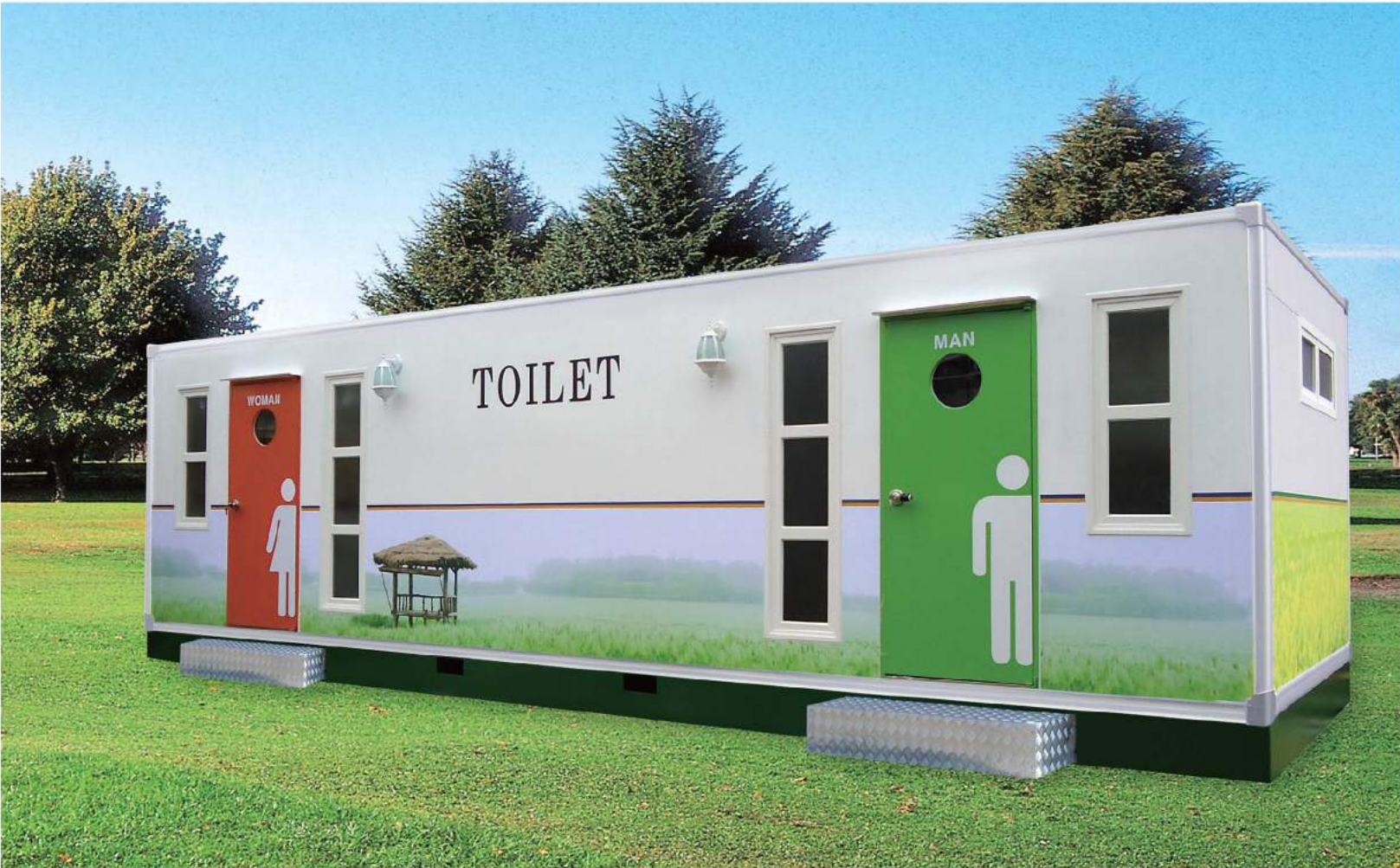
## Feature

- 쉽게 이동, 설치가 가능한 구조
- 사용자 지정 이미지 시트 시공
- 포세식 또는 절수식 변기 설치 가능
- 내부 구조 변경 가능

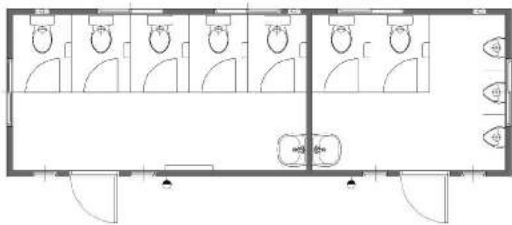
## Size

6000 X 2700 X 3000mm (가로X세로X높이)

# KMB-C | 모바일화장실



## Plan



## Feature

- 쉽게 이동, 설치가 가능한 구조
- 사용자 지정 이미지 시트 시공
- 포세식 또는 절수식 변기 설치 가능
- 내부 구조 변경 가능

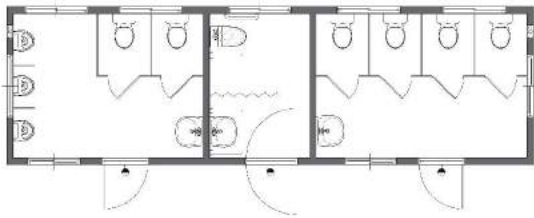
## Size

9000 X 3000 X 3000mm (가로X세로X높이)

# WTT-A | 목조화장실



## Plan



## Feature

- 목재를 주자재로 사용한 편안함과 안정감
- 내부 타일과 루버 적용
- 동파방지 설계로 사계절 안심사용
- 내부 구조 변경 가능

## Size

10000 X 3000 X 3000mm (가로X세로X높이)



Exterior

WTT-A

나라장터물품식별번호 21638177



고객의 이해를 돕기위한 사진으로 실제와 다소 차이가 있을 수 있습니다.

Innerview

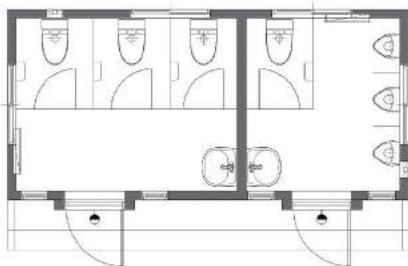


# WTT-A-6M | 목조화장실



## Plan

물품식별번호  
23006059



## Feature

- 목재를 주자재로 사용한 편안함과 안정감
- 내부 타일과 루버 적용
- 동파방지 설계로 사계절 안심사용
- 내부 구조 변경 가능

## Size

6000 X 3000 X 3000mm (가로X세로X높이)

## WTT-C

나라장터물품식별번호 21638181  
나라장터물품식별번호 21638182

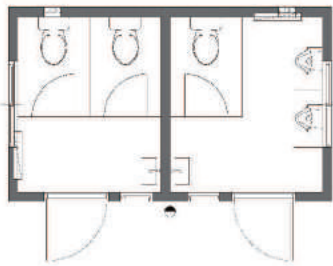
6000 X 2700 X 3000mm (가로X세로X높이)  
4500 X 2700 X 3000mm (가로X세로X높이)



## WTT-D

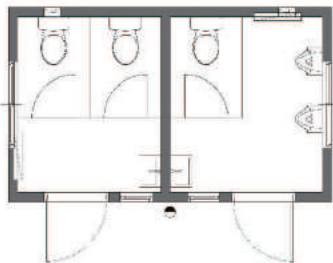
나라장터물품식별번호 21638184

4500 X 2700 X 3000mm (가로X세로X높이)



## WDT

4500 X 2700 X 3000mm (가로X세로X높이)

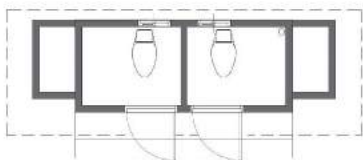


# DWTA-2 | 소형목조화장실



## Plan

물품식별번호  
22014825



## Feature

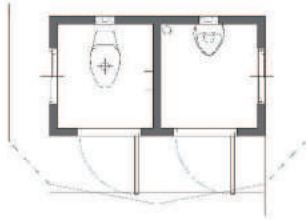
삼각형태의 독특한 디자인  
포세식 또는 질수식 변기 설치 가능  
내부 구조 변경 가능

## Size

4600 X 1400 X 4000mm (가로X세로X높이)

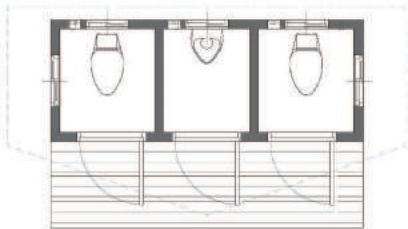
**DWTB-2A** 나라장터물품식별번호 22948896

2700 X 1500 X 3050mm (가로X세로X높이)



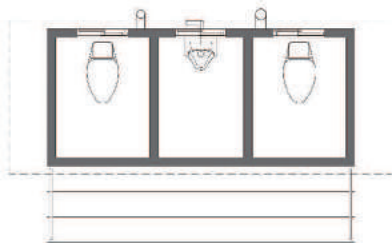
**DWTB-3** 나라장터물품식별번호 22014831

3600 X 1400 X 3000mm (가로X세로X높이)



**SWTB-3** 나라장터물품식별번호 22948895

3600 X 1600 X 3050mm (가로X세로X높이)

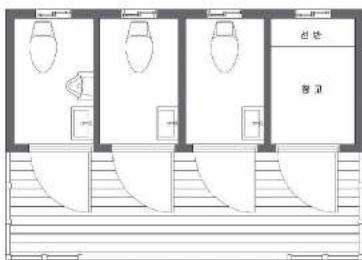


# WMWT-4B | 목조화장실



## Plan

물품식별번호  
22014828



## Feature

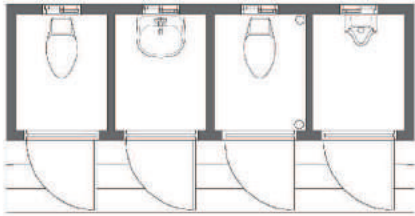
- 목재를 주자재로 사용한 편안함과 안정감
- 내부 타일과 루버 적용
- 동파방지 설계로 사계절 안심사용
- 내부 구조 변경 가능

## Size

5000 X 2000 X 3050mm (가로X세로X높이)

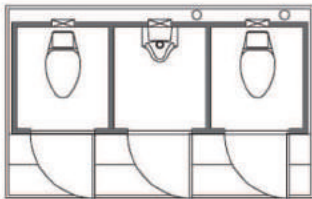
**WMWT-4A** 나라장터물품식별번호 21638176

4900 X 1932 X 3050mm (가로X세로X높이)



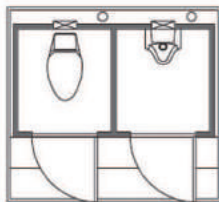
**WMWT-3A** 나라장터물품식별번호 22014832

3350 X 2100 X 3050mm (가로X세로X높이)



**WMWT-2B** 나라장터물품식별번호 21638145

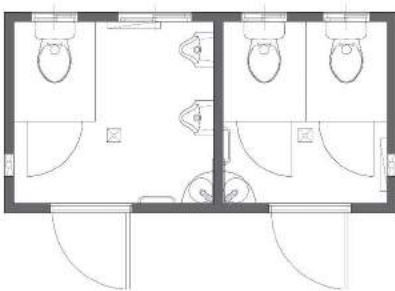
2300 X 2100 X 3050mm (가로X세로X높이)



# WMWT-4C | 목조화장실



## Plan



## Feature

- 목재를 주자재로 사용한 편안함과 안정감
- 내부 타일과 루버 적용
- 동파방지 설계로 사계절 안심사용
- 내부 구조 변경 가능

## Size

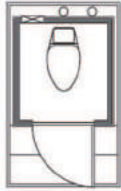
4300 X 2200 X 3500mm (가로X세로X높이)



## WMWT-1

나라장터물품식별번호 21638142

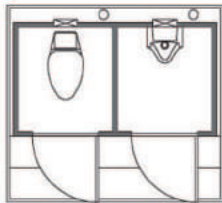
1280 X 2100 X 3050mm (가로X세로X높이)



## WMWT-2

나라장터물품식별번호 21638143

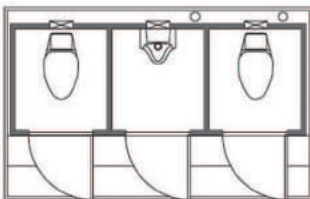
2300 X 2100 X 3050mm (가로X세로X높이)



## WMWT-3

나라장터물품식별번호 21638144

3350 X 2100 X 3050mm (가로X세로X높이)

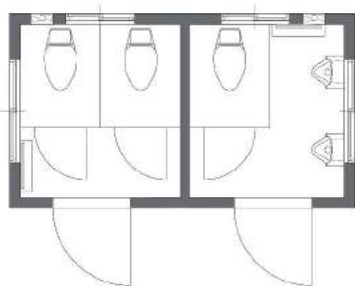


# SMT-4 | 판넬형화장실



## Plan

물품식별번호  
21638403



## Feature

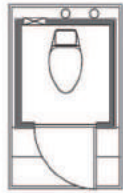
- EPS판넬로 제작하여 단열성이 우수
- 용융아연도금 처리되어 내후성, 내구성이 강함
- 포세식 또는 절수식 변기 설치 가능
- 내부 구조 변경 가능

## Size

5000 X 2000 X 3050mm (가로X세로X높이)

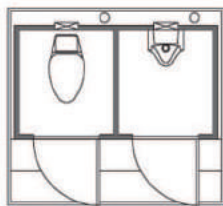
**MWT-1A1** 나라장터물품식별번호 22965303

1280 X 2100 X 3050mm (가로X세로X높이)



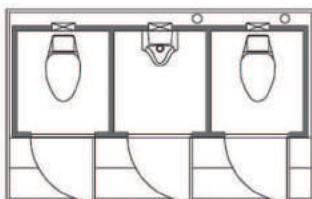
**MWT-2A** 나라장터물품식별번호 21638137

2300 X 2100 X 3050mm (가로X세로X높이)

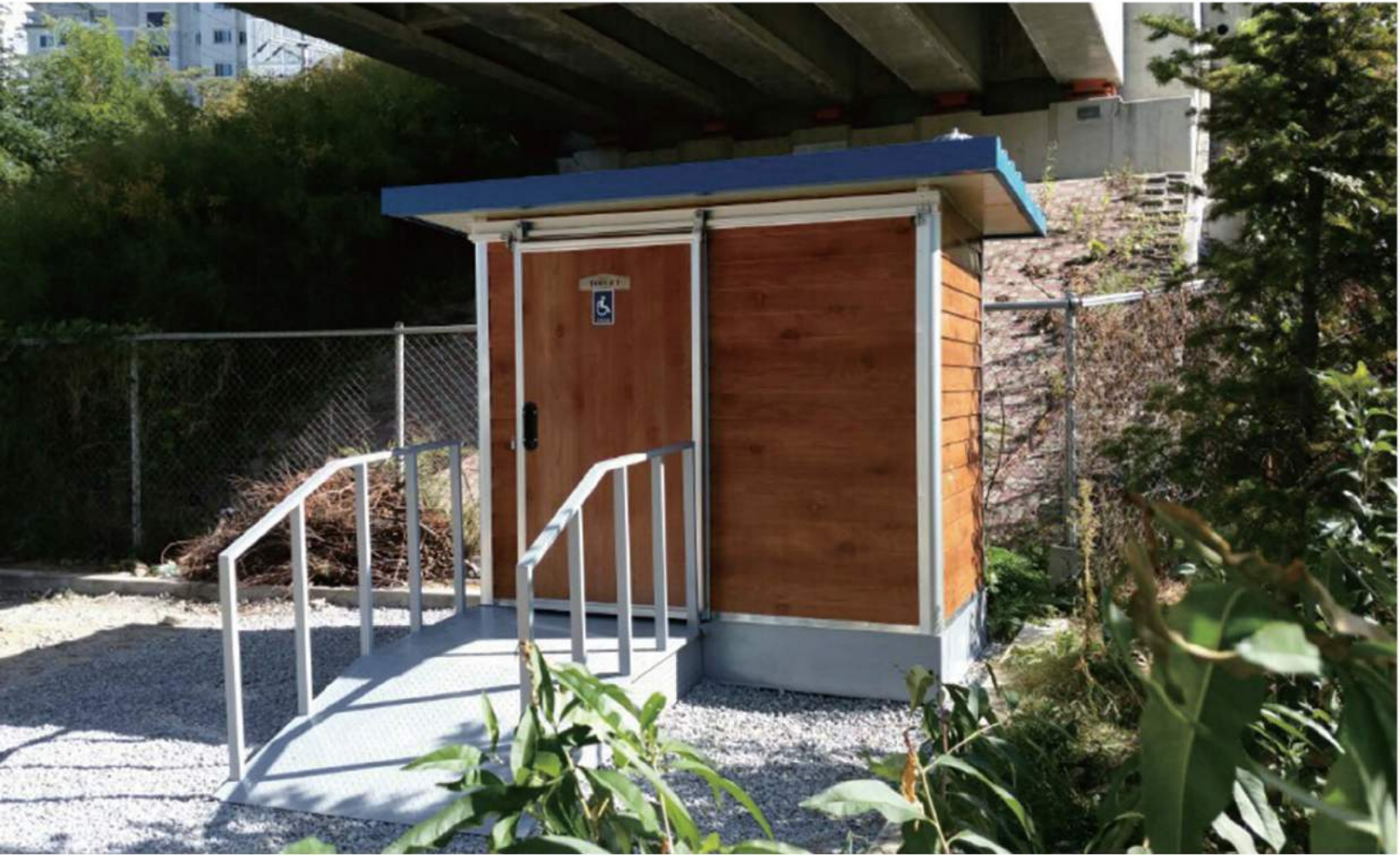


**MWT-3A** 나라장터물품식별번호 21638138

3350 X 2100 X 3050mm (가로X세로X높이)

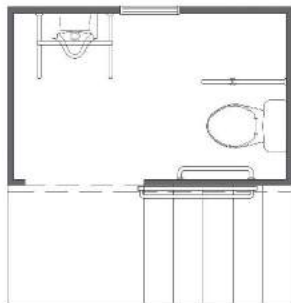


# SMWT-A | 판넬형화장실



## Plan

물품식별번호  
21638147



## Feature

EPS판넬로 제작하여 단열성이 우수  
용융아연도금 처리되어 내후성, 내구성이 강함  
포세식 또는 절수식 변기 설치 가능  
내부 구조 변경 가능

## Size

2400 X 1500 X 2700mm (가로X세로X높이)

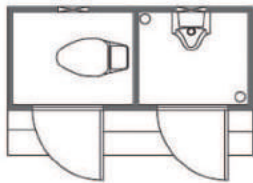
## MWT-1C

1200 X 1200 X 2600mm (가로X세로X높이)



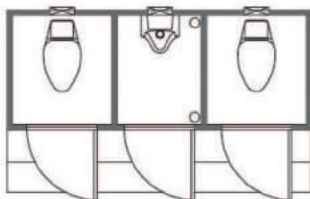
## MWT-2C

2400 X 1200 X 2600mm (가로X세로X높이)



## MWT-3C

3500 X 1200 X 2600mm (가로X세로X높이)

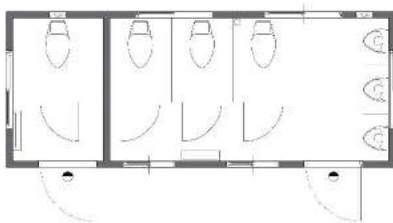


# CMWT-6 | 스틸형화장실



## Plan

물품식별번호  
21638162



## Feature

- 쉽게 이동, 설치가 가능한 구조
- 포세식 또는 절수식 변기 설치 가능
- 지정색상으로 도장 가능
- 내부 구조 변경 가능

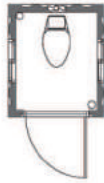
## Size

6000 X 2400 X 3000mm (가로X세로X높이)

## CMWT-1

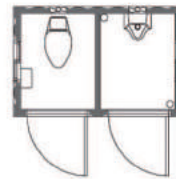
나라장터물품식별번호 21638158

1320 X 1550 X 3000mm (가로X세로X높이)



## CMWT-2

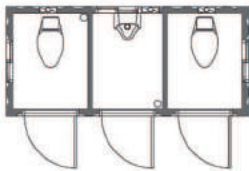
2380 X 1550 X 3000mm (가로X세로X높이)



## CMWT-3

나라장터물품식별번호 21638160

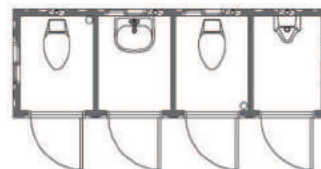
3440 X 1550 X 3000mm (가로X세로X높이)



## CMWT-4

나라장터물품식별번호 21638161

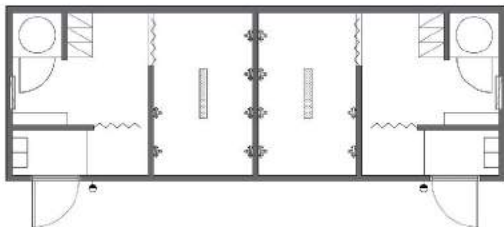
4500 X 1550 X 3000mm (가로X세로X높이)



# SMC-G | 샤워장



## Plan



## Feature

콘크리트보드와 칼라유리의 모던한 디자인  
변색의 우려가 없고 위생적임  
사계절 이용가능한 온수설비와 동파방지 설계  
내부 구조 변경 가능

## Size

10000 X 3500 X 3050mm (가로X세로X높이)



Exterior

SMC-G



고객의 이해를 돕기위한 사진으로 실제와 다소 차이가 있을 수 있습니다.

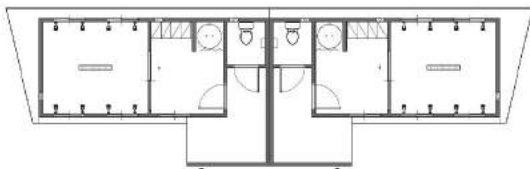
Innerview



# SMC-P | 샤워장



## Plan



## Feature

천연방부목재와 방부목재사이딩으로 제작  
사계절 이용가능한 온수설비와 동파방지 설계  
사용자의 편의를 위한 화장실 포함  
내부 구조 변경 가능

## Size

14000 X 3000 X 3000mm (가로X세로X높이)

Exterior

SMC-P



고객의 이해를 돕기위한 사진으로 실제와 다소 차이가 있을 수 있습니다.

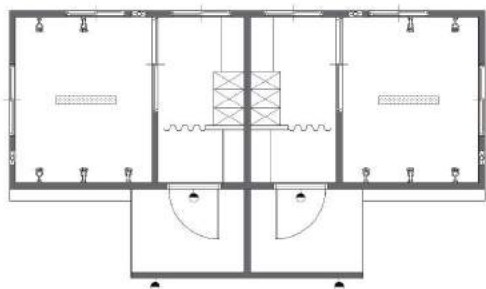
Innerview



# SMC-P2 | 샤워장



## Plan



## Feature

천연방부목재와 방부목재사이딩으로 제작  
사용자의 편의를 위한 가림막과 차양막 설치  
내부 구조 변경 가능

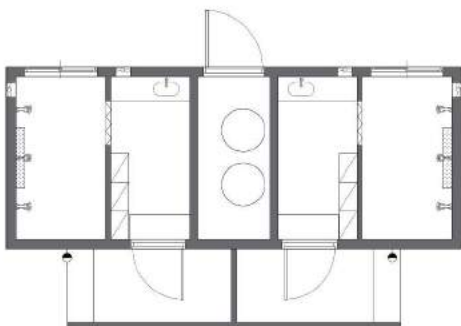
## Size

8000 X 3000 X 3000mm (가로X세로X높이)

# SMC-H | 샤워장



## Plan



## Feature

천연방부목재와 방부목재사이딩으로 제작  
사계절 이용가능한 온수설비와 동파방지 설계  
사용자의 편의를 위한 가림막과 차양막 설치  
내부 구조 변경 가능

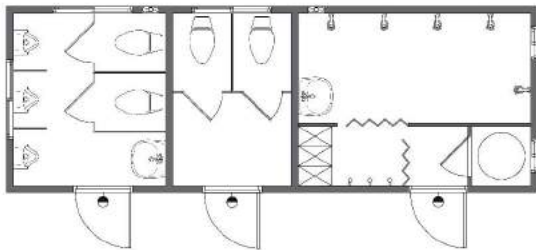
## Size

7500 X 3000 X 3100mm (가로X세로X높이)

# SMC-A | 샤워장



## Plan



## Feature

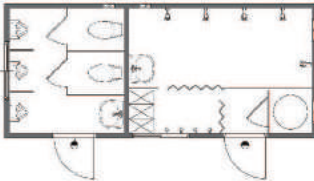
체육시설에 필요한 화장실과 샤워장 구성  
 사계절 이용가능한 온수설비와 동파방지 설계  
 EPS판넬로 제작하여 단열성이 우수  
 내부 구조 변경 가능

## Size

8000 X 2800 X 3000mm (가로X세로X높이)

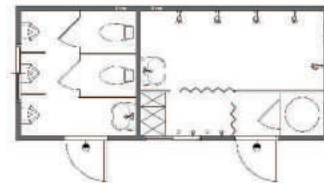
## SMC-B

6500 X 2800 X 3000mm (가로X세로X높이)



## SMC-C

6500 X 2800 X 3000mm (가로X세로X높이)



## SMC-D

3000 X 3000 X 3000mm (가로X세로X높이)



## SMC-E

3000 X 2000 X 3000mm (가로X세로X높이)

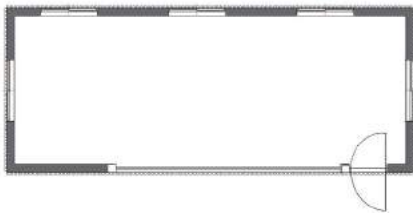


# DSG-E | 이동식초소



## Plan

물품식별번호  
23778509



## Feature

넓은 채광창을 통한 실내 밝기 유지  
건축 단열 기준 단열재 및 자재 적용  
내부 구조 변경 가능

## Size

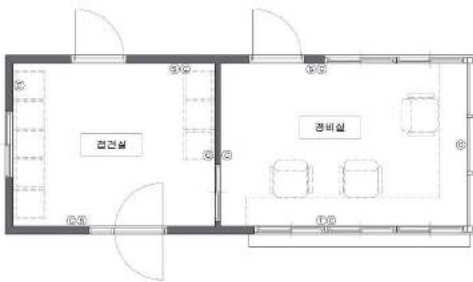
9000 X 3000 X 3400mm (가로X세로X높이)



# DAG-1 | 안내소



## Plan



## Feature

- 경비실과 접견실로 구분된 내부 설계
- AL복합판넬로 마감하여 변형, 변색이 없음
- 대리석 외부선반 설치
- 내부 구조 변형 가능

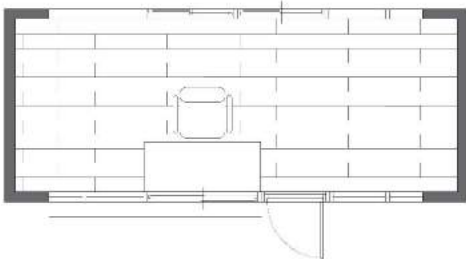
## Size

8400 X 3200 X 3000mm (가로X세로X높이)

# DWG-A | 안내소



## Plan



## Feature

목재를 주자재로 사용한 편안함과 안정감  
사각 지대가 없도록 사방에 시각 확보창 설치  
채광창을 통한 실내 밝기 유지  
내부 목재 루버 적용

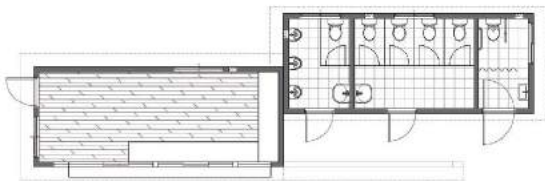
## Size

6000 X 2500 X 3600mm (가로X세로X높이)

# DWG-B | 안내소



## Plan



## Feature

안내소와 이용자를 위한 화장실 포함한 디자인  
이용자들의 편안함을 위한 시선 차단 배치  
채광창을 통한 실내 밝기 유지

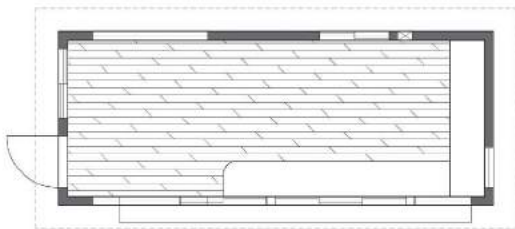
## Size

15800 X 5200 X 4200mm (가로X세로X높이)

# DWG-C | 안내소



## Plan



## Feature

목재를 주자재로 사용한 편안함과 안정감  
 사각 지대가 없도록 사방에 시각 확보창 설치  
 채광창을 통한 실내 밝기 유지  
 내부 목재 루버 적용

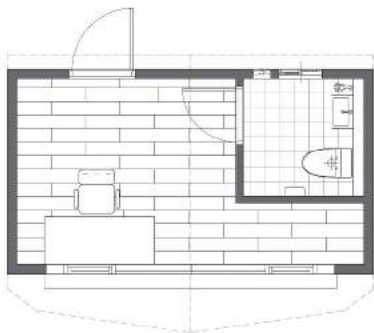
## Size

7500 X 3000 X 3800mm (가로X세로X높이)

# DWG-D | 안내소



## Plan



## Feature

관리자를 위한 화장실을 포함한 디자인  
사각 지대가 없도록 사방에 시각 확보창 설치  
채광창을 통한 실내 밝기 유지

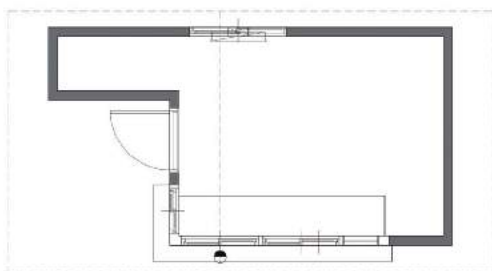
## Size

5000 X 2800 X 3000mm (가로X세로X높이)

# DWG-E | 안내소



## Plan



## Feature

- 목재를 주자재로 사용한 편안함과 안정감
- 내외부 안내데스크 구비
- 복층유리 단열 창호 사용
- 내부 목재 루버 적용

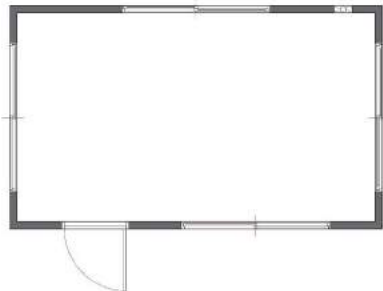
## Size

5000 X 2700 X 3100mm (가로X세로X높이)

# PSG-A | 관리사무소



## Plan



## Feature

- 50mm 사이딩판넬을 주자재로 사용
- 단열성이 우수하며 변색의 우려가 없음
- 복층유리 단열 창호 사용
- 내부 미장합판 적용

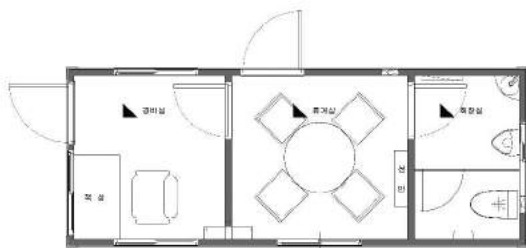
## Size

5000 X 3000 X 3000mm (가로X세로X높이)

# PWG-B | 관리사무소



## Plan



## Feature

- 목재와 칼라강판을 주자재로 사용
- 공간을 최대한 활용한 내부구성
- 내부 목재 루버 적용
- 내부 구조 변경 가능

## Size

6500 X 2500 X 2850mm (가로X세로X높이)



Exterior

PWG-B



고객의 이해를 돕기위한 사진으로 실제와 다소 차이가 있을 수 있습니다.

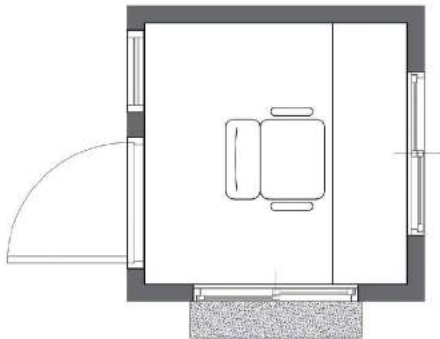
Innerview



# Zinc-G | 징크초소



## Plan



## Feature

- 현대적인 느낌의 징크 판넬 외부 시공
- 사각지대가 없도록 시각 확보창 설치
- 대리석 외부 선반 설치
- 내부 목재 데스크 설치

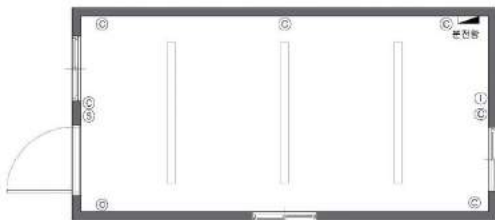
## Size

1800 X 1800 X 2530mm (가로X세로X높이)

# 한식기와 안내소 | 안내소



Plan



Feature

전통한옥 느낌의 한식기와와 목재 적용  
복층유리 단열 창호 사용  
내부 목재 판넬 마감

Size

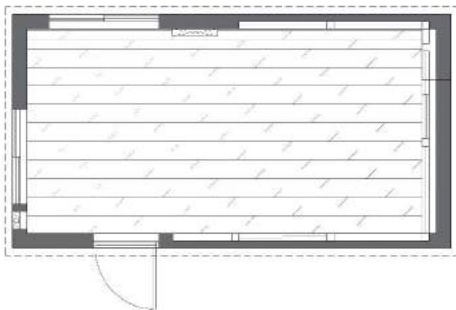
6000 X 3000 X 3000mm (가로X세로X높이)



# DSG-C | 안내소



## Plan



## Feature

화강석 마감으로 변형, 변색없이 영구적 사용  
내구성과 단열성이 우수함  
내부 목재 루버 적용

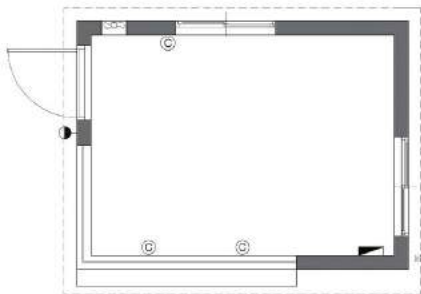
## Size

6000 X 3000 X 3000mm (가로X세로X높이)

# DSG-C2 | 안내소



## Plan



## Feature

화강석 마감으로 변형, 변색없이 영구적 사용  
내구성과 단열성이 우수함  
내부 불연마그네슘보드 적용

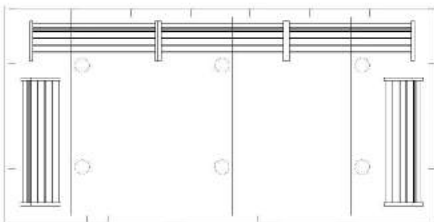
## Size

4000 X 3000 X 3000mm (가로X세로X높이)

# SM-01 | 흡연부스



## Plan



## Feature

오픈형 흡연부스로 실내 환기 탁월  
주변 환경과 어우러지는 현대적 디자인

## Size

6000 X 3000 X 2500mm (가로X세로X높이)

Exterior

SM-01



고객의 이해를 돕기위한 사진으로 실제와 다소 차이가 있을 수 있습니다.

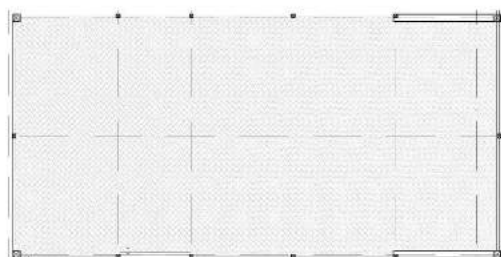
Innerview



# SM-02 | 흡연부스



Plan



Feature

공기 정화 헤파 필터 적용  
알루미늄 타공판을 사용한 현대적인 디자인

Size

6000 X 3000 X 3000mm (가로X세로X높이)



Exterior

SM-02



고객의 이해를 돕기위한 사진으로 실제와 다소 차이가 있을 수 있습니다.

Innerview



## 포세식변기란

무공해 특수세제 네코놀과 극소량의 물만을 사용하여 하얀 거품을 발생, 24시간 변기 내부를 감싸며 흘러내려 오물을 깨끗이 씻어주는 혁신적인 방식의 변기입니다. 변기에서 흘러내린 거품은 변조탱크에서 발생하는 악취와 파리, 구더기 등의 완전방지는 물론 온 가족 하루 물 사용량이 수세식에 비해 1/130 정도면 가능한 초절수형 변기입니다. 또한 한겨울에도 전기히터가 내장되어 있어 영하의 혹한이라도 염려가 없습니다.

## 포세식변기의 특징점

### 수자원 절약

물이 아닌 거품으로 씻어내는 포세식 세척방식으로 고갈되어가는 물자원 및 수도물값이 절약(수세식의 1/130)됩니다.

### 악취·해충 퇴치

냄새가 나지 않고 벌레가 발생하지 않아 재래식의 개량설치 및 이동 화장실에 적합합니다.

### 환경친화적

오물 및 오수를 배출하지 않아 수질을 오염시키지 않으므로 환경친화적이며 깨끗합니다.

### 경제적 이익

정화조, 상하수도 시설이 필요치 않으므로 시설비가 절약되어 경제적입니다.

### 기존 재래식 이용으로 농촌에 적합

농어촌이나 도시 재래식 화장실을 100% 활용하여 간단히 설치할 수 있어 경제적이고 효율적입니다.



### PTW

규격 700 X 350 X 590 mm  
재질 ABS(특수합성플라스틱수지)



### PTU

규격 350 X 450 X 1,070 mm  
재질 FRP(유리합성섬유)



### PTO

규격 700 X 280 X 270 mm  
재질 ABS(특수합성플라스틱수지)

## 코네코 포세식화장실 주 설치장소

현대중공업, 삼성중공업, 대우중공업, 현대건설, 한라건설, GS건설, 대우건설, 포항제철, 에버랜드, 금강산 관광특구, 상암월드컵공원, 한국수자원공사, 인천국제공항공사, 농업기술센터(강원전역), 국립공원(경주, 다도해, 율악산, 북한산, 남한산성, 지리산, 소백산, 덕유산, 변산반도, 태안해안), 대구CC, 베네스트CC, 팔봉CC, 경주신라CC, 해인사, 보문사, 문화재청(사릉, 흥유릉), 삼막사, 충남교육청, 강릉교육청, 원주교육청, 흥천교육청, 서산교육청, 청양교육청, 아산교육청, 제천교육청 외

## 코네코 포세식화장실과 타 화장실 비교

구분	포세식	수세식	재래식
사용한 냄새	없음	악취	심함
해충발생	없음	없음	심함
오수의 튀김	없음	없음	많음
상/하수도 시설	불필요	절대적 필요	불필요
환경오염문제	오염시키지 않음	오염	악취, 해충발생
변기막히는 고장	없음	자주 발생	없음
시각적 불결감	없음	있음	심함
단수시 사용가능성	사용가능	사용불가	사용가능
물사용량	초절수(수세식의 1/130)	많음	없음
변기내부 청소	없음	자주함	없음
사용한 휴지 처리	변기내 투입	모았다 버림(악취)	탱크내 투입
설치장소	실내외 관계 없음	실내만 가능	실내 불가
이동설치가능성	가능	설치후 이동 곤란	가능
설치비용	저렴	많음	저렴
거울철 결빙/동파	없음	많음	없음

## 코네코 재산권





경기도 시흥시 금화로 468-10  
T.031 405 7101 / F.031 405 7105



[www.koneco.co.kr](http://www.koneco.co.kr)